

#### DESCRIÇÃO

A Matriz de Regeneração Dérmica INTEGRA™ é uma matriz tridimensional porosa composta de duas camadas. Camada Dérmica: composta pela ligação cruzada de colágeno de tendão bovino e uma proteína chamada glicosaminoglicano; Camada Epidérmica: composta de uma camada semipermeável de polisiloxane sintético (silicone).

#### INDICAÇÕES

A Matriz de Regeneração Dérmica INTEGRA™ é indicada para o tratamento de feridas, incluindo feridas de espessura parcial e total, úlceras de pressão, úlceras venosas, úlceras diabéticas, úlceras vasculares crônicas, feridas cirúrgicas (locais de doação/enxertos, pós-cirurgia de Moh, pós-cirurgia a laser, podiátrico, feridas com deiscência), feridas por trauma (abrasões, lacerações, queimaduras de segundo e terceiro grau e rompimentos de pele) e feridas exsudativas.

#### CONTRA-INDICAÇÕES

A Matriz de Regeneração Dérmica INTEGRA™ está contra indicada em pacientes com hipersensibilidades a materiais que contem colágeno bovino, condroitina ou silicone.

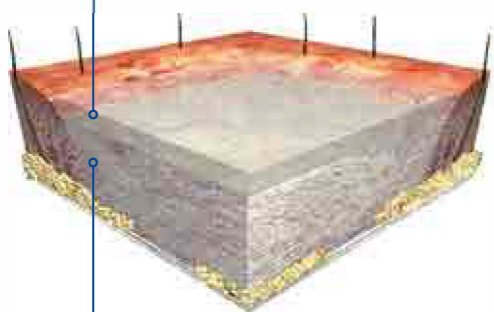
#### PRECAUÇÕES

As seguintes complicações são possíveis com o uso da Matriz Dérmica. Se alguma dessas condições ocorrer, a Matriz Dérmica deve ser retirada: infecção, inflamação crônica (a aplicação inicial da Matriz Dérmica pode ser associada à inflamação temporária, discreta e localizada), reação alérgica, vermelhidão excessiva, dor ou edema.

## Como Funciona

### Membrana de silicone semipermeável

- Controla a perda de fluido
- Oferece revestimento aderente e flexível
- Aumenta a resistência ao rompimento



### A matriz biodegradável de colágeno-glicosaminoglicano

Fornecer estrutura para a invasão celular e crescimento capilar

A estrutura é eventualmente remodelada conforme as células do paciente reconstruem o local lesado

## Fale Conosco:

### São Paulo:

Av. Guido Caloi, 1935 - São Paulo - SP  
CEP: 05802-140 Fone: 11 3595-6777 Fax: 11 3595-6757  
e-mail: promedon.brasil@promedon.com

### Rio de Janeiro:

Av. das Américas, 4200 - Bl 07 - Ala B - salas 114/115  
Rio de Janeiro - RJ  
CEP: 22640-102 - Fone: 21 3385-4377 Fax: 21 3385-4374  
e-mail: promedonrj@promedon.com

### Minas Gerais:

Av. do Contorno, 4747 Salas 1715 e 1716 - Belo Horizonte - MG  
CEP: 30110-921 Fone/fax: 31 3264-0123  
e-mail: promedonbh@promedon.com

### Rio Grande do Sul:

Av. Borges de Medeiros, 2105 sala 1410 - Porto Alegre - RS  
CEP: 90110-150 Fone: 51 3028-7977 Fax: 51 3022-6668  
e-mail: promedonsul@promedon.com

Código	Descrição	Quantidade
IN - 82025 IN - 82021	Matriz de Regeneração Dérmica INTEGRA™ 5x5cm	1 unidade
IN - 84051 IN - 84055	Matriz de Regeneração Dérmica INTEGRA™, 10x12,5cm	1 unidade
IN - 84101 IN - 84105	Matriz de Regeneração Dérmica INTEGRA™, 10x25cm	1 unidade
IN - 88101 IN - 88105	Matriz de Regeneração Dérmica INTEGRA™, 20x25cm	1 unidade

REG. ANVISA: Nº 1030684099

A Matriz de Regeneração Dérmica INTEGRA™ é fornecida em embalagem estéril, de uso único, protegida pela dupla camada contendo tampão de fosfato. Armazenar na horizontal, sem dobrar e em temperatura ambiente.

Evitar o calor em excesso. Evitar o congelamento.

**Promedon**  
— People + Innovation

[www.promedon.com](http://www.promedon.com)

A Matriz de Regeneração Dérmica INTEGRA™ e o logotipo são marcas comerciais da Integra LifeSciences Corporation.  
© 2009 Integra LifeSciences Corporation. Todos os direitos reservados.

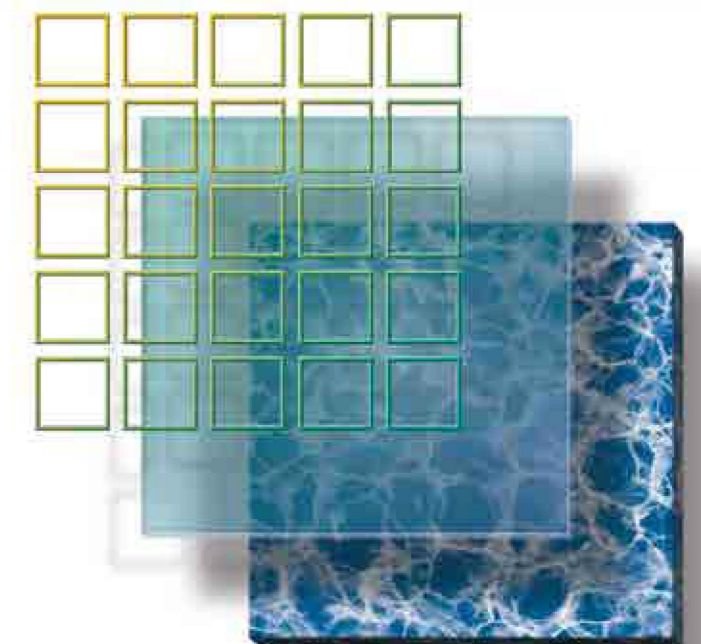
# FERIDAS CRÔNICAS e TRAUMÁTICAS



**INTEGRA™**  
LIMIT UNCERTAINTY

## Benefícios

- Proporciona uma cobertura imediata da lesão
- Altamente adaptável a vários pontos anatômicos (articulações e outros)
- Excelente desempenho em áreas doadoras profundas
- Excepcional resistência e flexibilidade
- Armazenagem à temperatura ambiente
- Longa vida útil



### ESTUDO DO CASO 1

**Tipo de ferimento:** Úlcera de estase venosa  
**Paciente:** Mulher de 62 anos de idade  
**Duração da condição:** 6 anos

Uma mulher afro-americana de 62 anos de idade com HIV e queixa principal de ulceração de estase venosa foi tratada por aproximadamente 6 anos com curativos de compressão, vários curativos para a ferida e enxertos de pele (Figura 1). Ela se interessou em tentar um novo tratamento para a ferida que pudesse ajudar significativamente a curar a ulceração crônica. Após a cirurgia de extração da veia, a úlcera de estase venosa da paciente foi submetida a desbridamento até o nível da fásia superficial. Nesse momento, a Matriz de Regeneração Dérmica INTEGRA™ foi cortada no tamanho adequado e grampeada a ferida. Após a aplicação do enxerto, um curativo, impregnado com prata, foi utilizado para cobrir a ferida, seguido de um curativo compressivo estéril. Em duas (Figura 2) e três semanas (Figura 3), pode-se visualizar o crescimento do tecido dérmico através da camada de silicone. Foi nesse momento que um enxerto de pele com espessura fina foi utilizado para cobrir o local de aplicação da Integra (Figura 4). Em aproximadamente 6 meses após a cirurgia, a paciente estava totalmente recuperada sem ulceração (Figura 5).



Figura 1

Figura 2



Figura 3

Figura 4



Figura 5

### ESTUDO DO CASO 2

**Tipo de ferimento:** Ferida crônica, vasculite  
**Paciente:** Mulher de 62 anos de idade

Uma mulher afro-americana de 62 anos de idade foi encaminhada ao centro de tratamento de ferida com ulceração em ambos os pés e parte anterior dos tornozelos. As feridas já haviam sido tratadas com desbridamento cirúrgico, seguido de aplicação de VAC. O tratamento inicial em nosso centro incluiu o desbridamento das feridas com biópsia cutânea por incisão, seguida da aplicação de um enxerto de pele de espessura fina. O pé direito foi cicatrizado sem maiores complicações, ao passo que o enxerto de pele no pé esquerdo não pegou. O laudo de patologia sugeriu uma etiologia de vasculite (do tipo não identificado). Nesse momento, os tendões ficaram expostos e decidiu-se realizar desbridamento adicional com excisão dos tendões (Figura 1), seguida da aplicação da Matriz de Regeneração Dérmica Integra™. Três semanas depois, a Integra foi retirada com a pele. Portanto, um enxerto de pele de espessura fina foi novamente tentado (Figura 2). Na segunda tentativa, o enxerto de pele pegou e promoveu a cicatrização sem maiores complicações (Figura 3).



Figura 1



Figura 2



Figura 3

Em um estudo com 107 pacientes, em que 158 úlceras individuais foram documentadas, 92% dos pacientes se curaram completamente utilizando a Integra isoladamente ou com pequenos retalhos subsidiários (exceto os pacientes inadequadamente selecionados).<sup>1</sup>

1. Gottlieb, Marc, M.D. and Jennifer Forman. Successful Management and Surgical Closure of Chronic and Pathological Wounds using Integra. Journal of Burns & Surgical Wound Care 2004, Volume 3, No. 4

### ESTUDO DO CASO 3

**Tipo de ferimento:** Queimadura  
**Paciente:** Homem de 82 anos de idade

Um homem branco de 82 anos de idade se queimou enquanto tentava colocar o pé em água fervente. Ele sofreu uma grave queimadura que resultou em alterações gangrenosas de todos os dedos e sola do pé, preservando o cóxim plantar (Figura 1). Após a cirurgia, uma amputação trans-metatarso do tipo guilhotina (TMA) foi realizada (Figura 2). Sem um retalho plantar viável, o paciente necessitou de revestimento cutâneo anterior sobre o tendão e osso expostos. A Matriz de Regeneração Dérmica INTEGRA™ foi aplicada sobre o tecido exposto (Figura 3), seguido de um enxerto de pele de espessura fina três semanas depois (Figura 4). Um mês depois, o paciente estava caminhando utilizando um sapato especial (d'arco wedge shoe). Quatro meses após a cirurgia (Figura 5), o paciente foi visto no hospital por motivos clínicos não relacionados, caminhando sem problemas. A pele sobre o local da TMA não foi aderida aos tecidos subjacentes, permitindo uma redução da tensão superficial, ajudando possivelmente na prevenção de rupturas no local da amputação.



Figura 1



Figura 2



Figura 3



Figura 4



Figura 5

Os casos são fornecidos por: Dave Granger DPM, Kevin Roberts DPM, Richard Jay DPM, Mark Mantell MD, Paul Glat MD. The Graduate Hospital Wound Care Center, Philadelphia, PA 19146

Nota: Cada estudo de caso demonstra a INTEGRA em um paciente. Os resultados individuais irão variar.

### ESTUDO DO CASO 4

**Tipo de ferimento:** Trauma, Lesão do tipo deslucamento  
**Paciente:** Homem de 40 anos de idade

Um paciente do sexo masculino de 40 anos de idade sofreu uma fratura de calcâneo traumática do tipo deslucamento enquanto trabalhava. O calcâneo foi tratado em um centro de trauma local, enquanto um cirurgião plástico foi consultado para tratar da pele retirada. Tentou-se salvar o máximo possível de pele remanescente (Figura 1). A seguir, aplicou-se um VAC no tecido exposto remanescente. Um mês depois, o paciente foi levado à sala de cirurgia para desbridamento de toda a pele não viável, seguida da aplicação da Matriz de Regeneração Dérmica INTEGRA™ (Figura 2). Três semanas após a aplicação da Integra, um enxerto de pele de espessura fina foi aplicado (Figura 3). Atualmente, mais de quatro meses após o enxerto de pele, o paciente pode suportar o peso total sem que ocorra rompimento do enxerto (Figura 4).



Figura 1



Figura 2

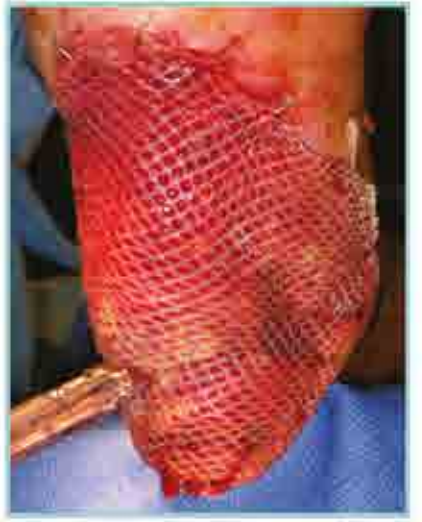


Figura 3



Figura 4

A Integra oferece excelente cobertura nos casos de exposição de osso, tendão, cartilagem e articulações. Dos 166 casos de exposição de estruturas internas que são comumente fechadas com retalhos, a Integra fechou 90% deles!<sup>1</sup>

1. Gottlieb, Marc, M.D. and Jennifer Forman. Successful Management and Surgical Closure of Chronic and Pathological Wounds using Integra. Journal of Burns & Surgical Wound Care 2004, Volume 3, No. 4